

آموزش نصب ویندوز 7 به صورت تصویری

حداقل سخت افزار مورد نیاز برای نصب ویندوز 7

- 1 گیگابایت رم برای ویندوز 32 بیتی ویندوز 7 یا 2 گیگابایت رم برای ویندوز 64 بیتی ویندوز 7 .
- 16 گیگابایت فضای خالی دیسک سخت برای ویندوز 32 بیتی ویندوز 7 و 20 گیگابایت برای ویندوز 64 بیتی 7.

- کارت گرافیکی یا چیپ است که پشتیبانی از DirectX 9 با 128 مگابایت حافظه داخلی (به تم Aero فعال باشد).

- 1 گیگاهرتز یا سریعتر 32 بیتی (x86) یا 64 - بیتی (x64) پردازنده به بالاتر که ویندوز سرعتش کم نشه.


شروع آموزش

بوت کامپیوترتان

مطمئن شوید که بر روی سی دی یا دی وی دی رام باشد . در بیشتر مادربردهای گیگابایت و اسوس کلید F8 و F12 می باشد .(زمانی که سیستم تان را روشن می کنید در ابتدا کلید بوت شدن را نمایش می دهد، کافی است کلید مورد نظر را زده و از صفحه ای که باز می شود درایو را انتخاب کرده و بعد کلید Enter را بزنید راه دیگر رفتن به صفحه Setup یا بایوس کامپیوتر و تغییر بوت سیستم است.

DVD نصب Windows 7 را در DVD Drive قرار می دهیم. در این حالت پیغام زیر ظاهر می شود. در این زمان باید یک کلید از صفحه کلید را فشار دهید در صورتی که در زمان مناسب این کار را انجام ندهید این پیغام حذف شده و کامپیوتر از روی هارد دیسک یا شبکه بالا می آید، (Boot) می شود و برای دیدن دوباره این پیغام باید کامپیوتر را Restart کنید.

اکنون یک کلید از صفحه کلید را فشار دهید تا برنامه نصب از روی DVD شروع به کار کند .



Press any key to boot from CD or DVD...

در این قسمت زبانی که با استفاده از آن برنامه نصب اجرا خواهد شد و پیش فرض زبان، زمان و نوع صفحه کلید در ویندوزی که در حال نصب آن هستیم تعیین می شود. فارسی سازی صفحه کلید در این مرحله انجام نمی شود .

روی دکمه Next کلیک کنید .

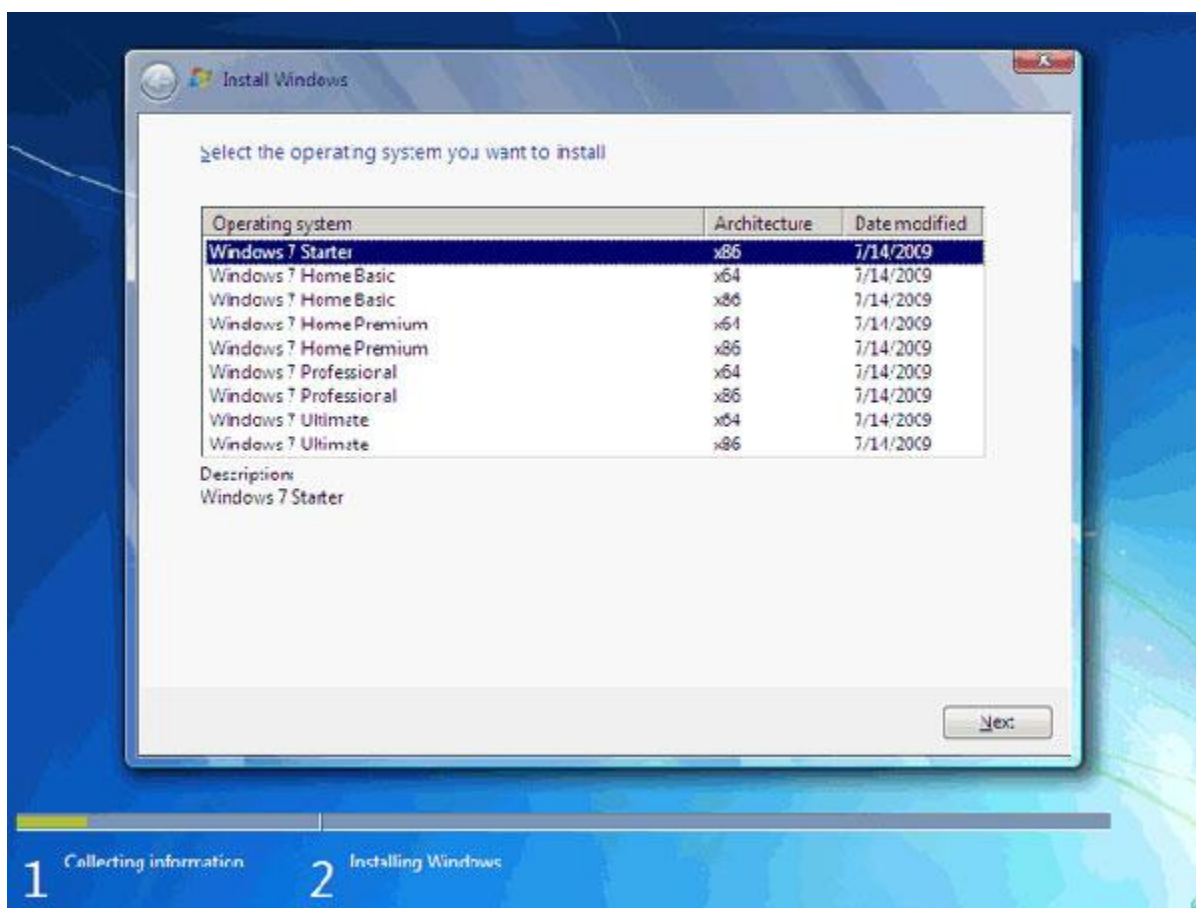


روی دکمه Install now کلیک کنید .



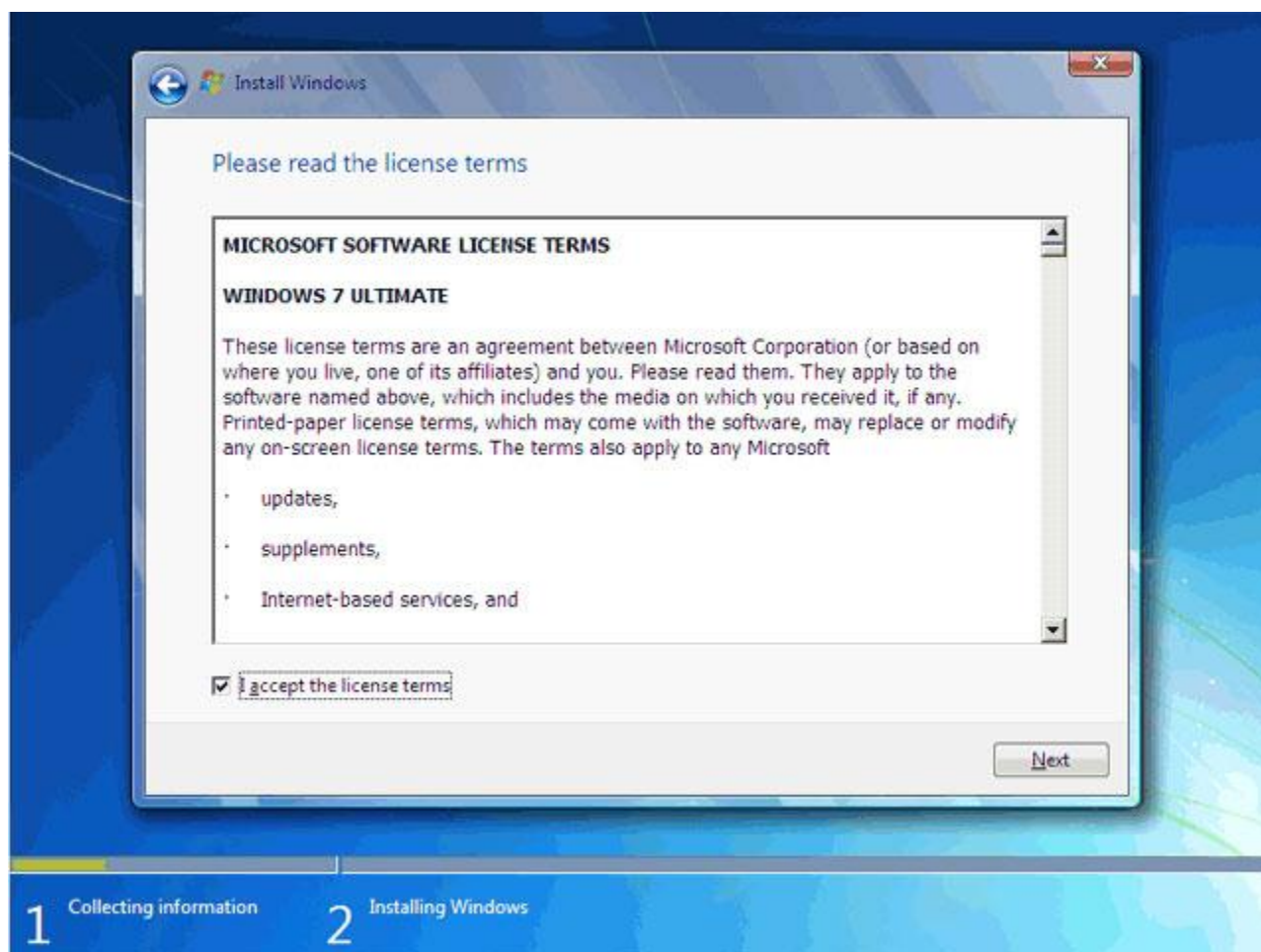
در این قسمت باید نسخه‌ای از سیستم عامل Windows 7 که می‌خواهید نصب کنید را انتخاب نمائید. نسخه Ultimate شامل تمامی ویژگی‌های موجود در ویندوز است. نسخه Ultimate براساس دو معماری (بیتی 32) x86 و (بیتی 64) x64 قابل نصب است. مزیت نسخه 64 بیتی در سرعت بیشتر آن و توانایی استفاده از حافظه بیشتر است. در نسخه 32 بیتی فقط تا سه گیگابایت از حافظه نصب شده در کامپیوتر شما قابل دسترس خواهد بود و همچنین در نسخه 32 بیتی برنامه‌های که بر روی سیستم نصب می‌شود بر مبنای 32 بیتی هستند که این برنامه‌ها به راحتی در دسترس همگانی هستند و از جمله آن می‌توان گفت که برنامه‌های که در ویندوز XP نصب شده بعضی از آنها به راحتی در ویندوز 7 نیز نصب می‌شود ولی در نسخه 64 بیتی شما باید حتماً برنامه‌هایی را نصب کنید که با این نسخه (64 بیتی) باشند.

روی گزینه **Windows 7 Ultimate X86** کلیک کنید. (نصب نسخه 32 بیتی)
روی دکمه **Next** کلیک کنید .



در این قسمت قوانین نحوه استفاده از Windows 7 نوشته شده است.
روی گزینه **I accept the license terms** که نشان دهنده خواندن و قبول داشتن این قوانین است
کلیک کنید.

روی دکمه **Next** کلیک کنید .



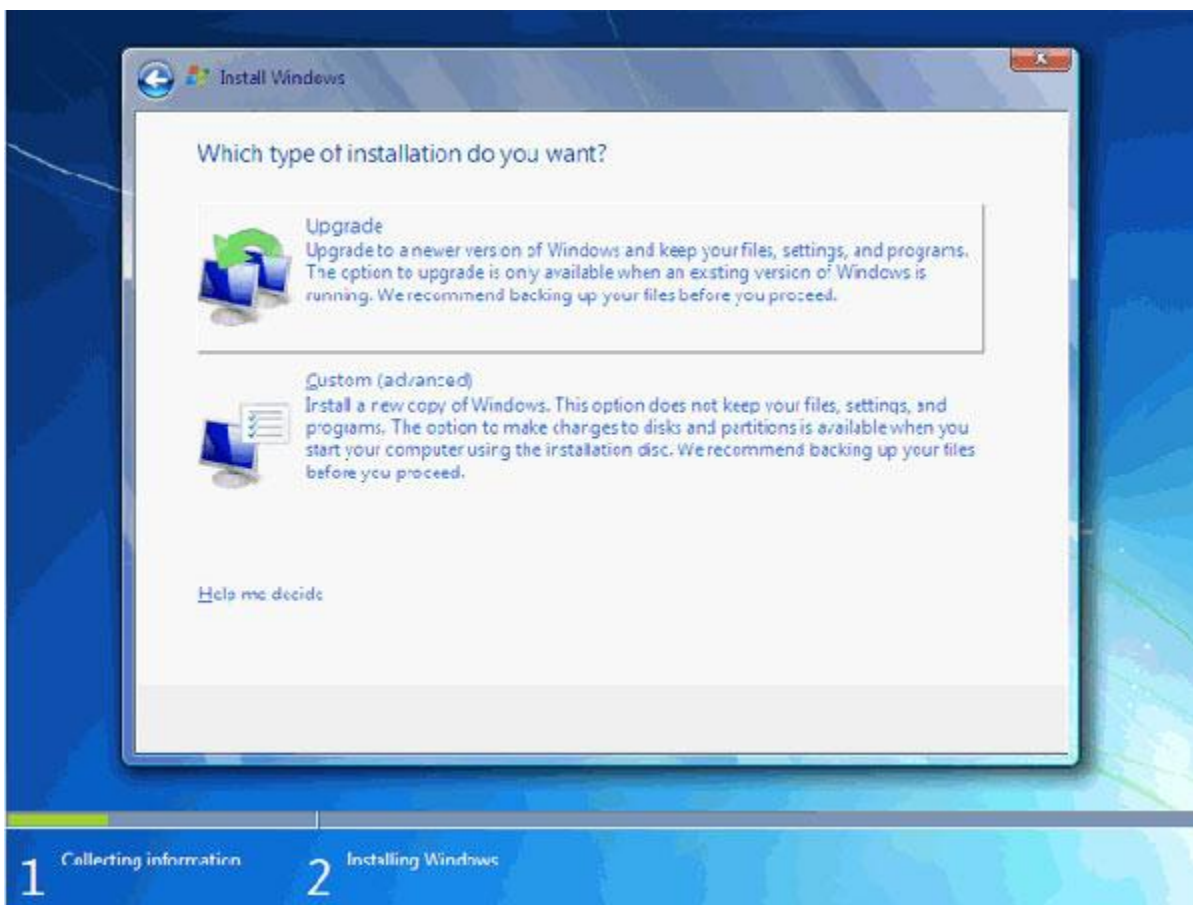
تعیین روش نصب Windows 7

اکنون باید نوع روش نصب را تعیین کنید. در صورتیکه می خواهید نسخه قبلی ویندوز که در کامپیوتر شما نصب شده است به Windows 7 ارتقاء پیدا کند (ارتقاء از ویندوز XP) گزینه اول را انتخاب نمایید. این گزینه فقط زمان d در دسترس هست که یک نسخه از ویندوز در کامپیوتر شما نصب شده باشد.

با انتخاب گزینه دوم یک نسخه جدید از ویندوز بر روی کامپیوتر شما نصب می شود.

توجه : در صورتیکه می خواهید دو نسخه از ویندوز مثلاً Vista و 7 را در کنار یکدیگر داشته باشید

باید این گزینه را انتخاب کنید.
در هر دو حالت فوق هیچ فایلی از روی کامپیوتر شما پاک نمی شود ولی پیشنهاد می شود که
از فایل‌های خود پشتیبان تهیه کنید.
روی گزینه (Custom advanced) کلیک کنید.

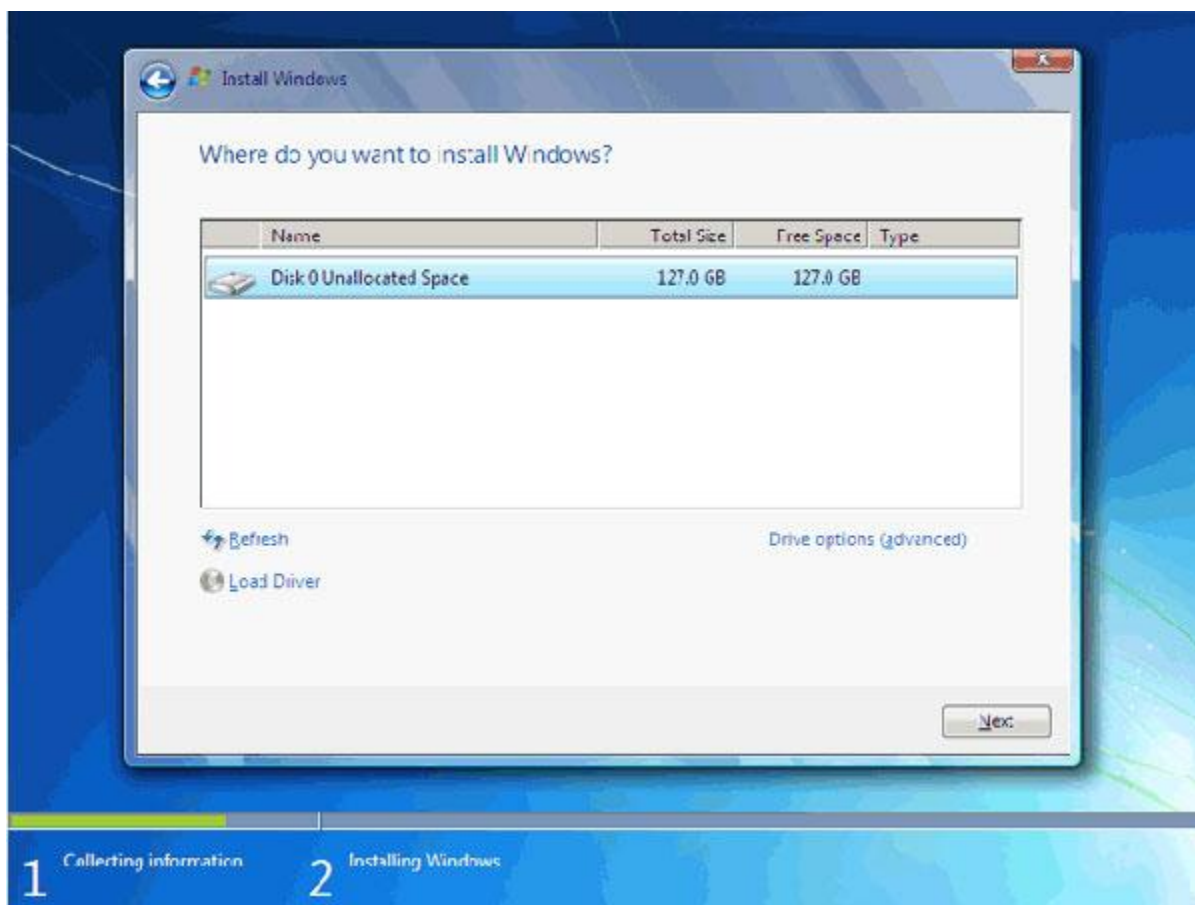


تعیین پارتیشن

اکنون باید پارتیشن‌بندی از هارد دیسک که در آن ویندوز نصب می شود را انتخاب کنید. در این مثال یک پارتیشن فقط وجود دارد. در صورتیکه چندین پارتیشن داشته باشید می توانید پارتیشن مورد نظر خود را انتخاب کنید.

توجه: در صورتیکه می خواهید دو نسخه از ویندوز مثلاً XP و 7 را در کنار یکدیگر داشته باشید باید پارتیشن‌بندی را انتخاب کنید که در آن ویندوز نصب نشده باشد. در صورتیکه پارتیشن‌بندی را انتخاب کنید که در آن ویندوز نصب شده باشد تمامی فایل‌های مربوط به نسخه قبلی ویندوز در شاخه windows.old ذخیره شده و نسخه جدید نصب می شود و دیگر در زمان روشن کردن کامپیوتر امکان انتخاب نسخه قبلی ویندوز را نخواهید داشت.

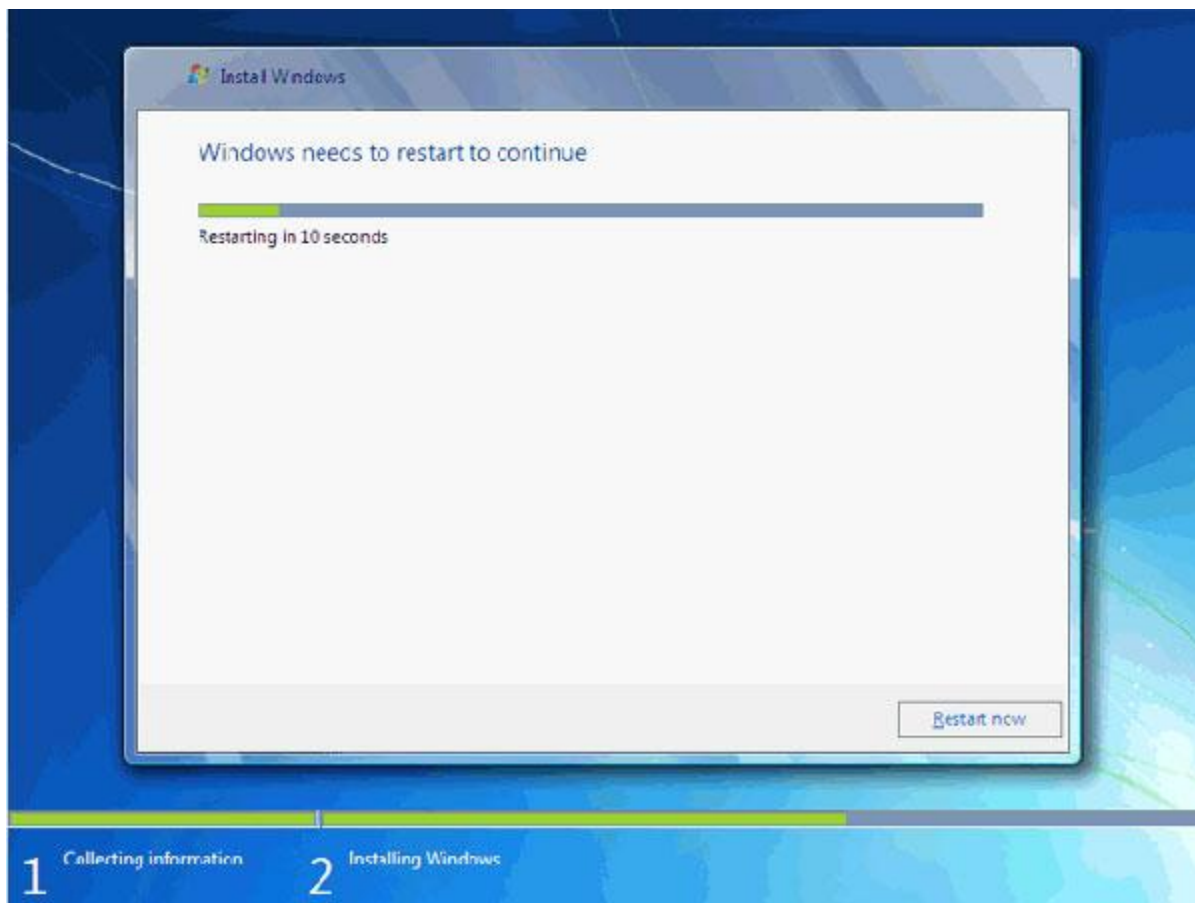
روی گزینه (Drive options advanced) کلیک کنید .



در این قسمت یک سری گزینه جهت ایجاد، حذف، ادغام و فرمت کردن پارتیشن ها نمایش داده شده است. در صورتیکه بخواهید اطلاعات یک پارتیشن را پاک کنید ابتدا بر روی پارتیشن مورد نظر از لیست بالا کلیک کرده و سپس روی گزینه Format کلیک کنید. توجه کنید که با فرمت کردن یک پارتیشن تمامی اطلاعات موجود در آن پاک شده و دیگر قابل دسترس نیست. با کلیک بر روی گزینه Delete پارتیشن انتخاب شده حذف می شود و با کلیک بر روی دکمه New یک پارتیشن جدید می توانید ایجاد کنید. توجه کنید که در صورتیکه یک پارتیشنی را حذف کنید تمامی اطلاعات موجود بر روی آن پاک می شود!

روی دکمه Next کلیک کنید .

اکنون باید منتظر بمانید تا فایل‌های نصب کپی شده و نصب شوند. این زمان بین 10 تا 15 دقیقه خواهد بود. پس از کپی و نصب صفحه زیر را مشاهده می‌کنید در این مرحله تمامی فایل‌ها کپی شده و سیستم عامل Windows 7 می‌خواهد کامپیوتر را Restart کند.



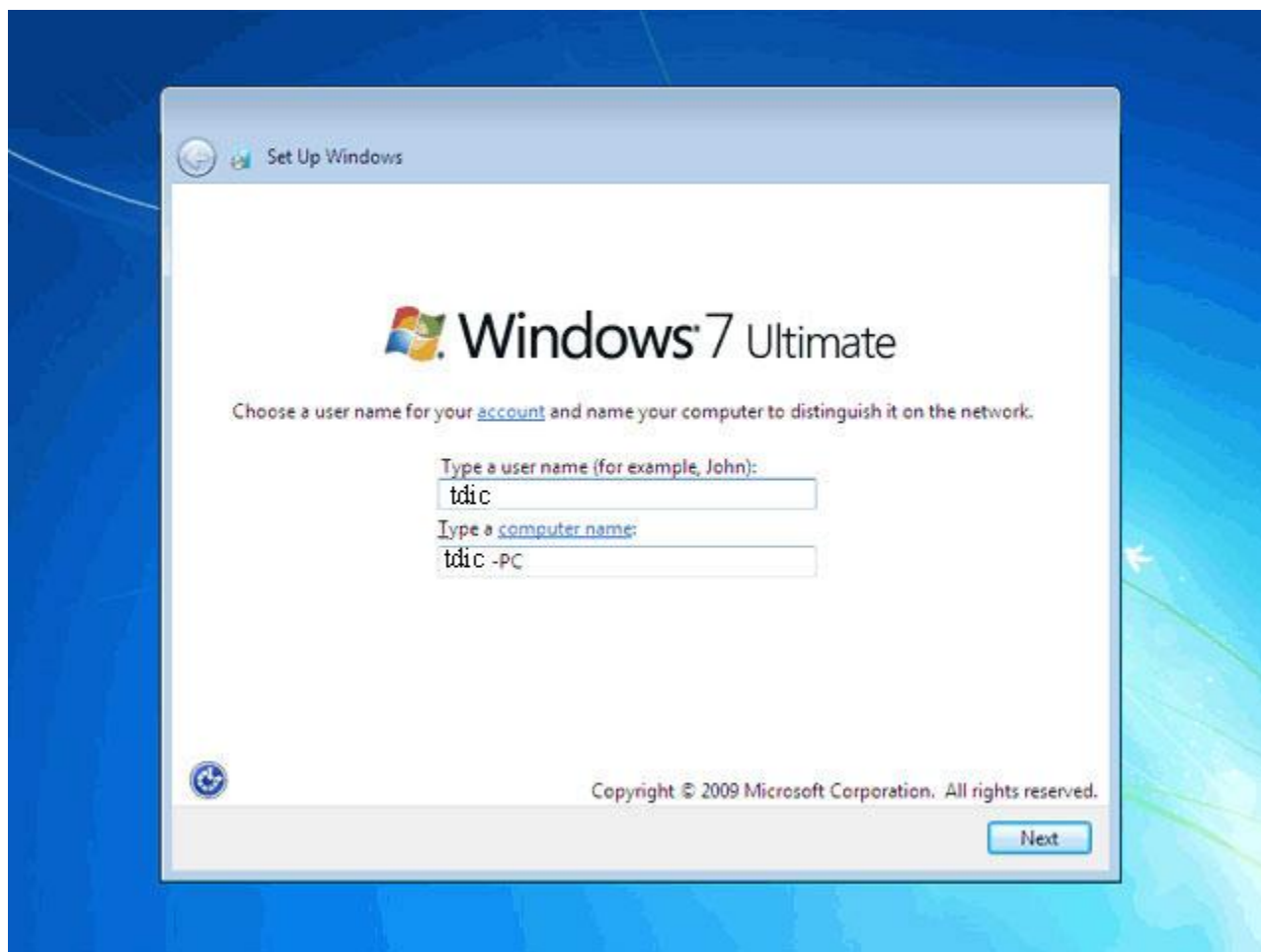
به دلیل اینکه هنوز DVD نصب Windows 7 داخل DVD Drive می‌باشد (اولین تصویرپیغام Press any key to boot from CD or DVD) توجه کنید که در این قسمت نباید هیچ دکمه‌ای را فشار دهید در صورتیکه کلیدی از صفحه کلید را فشار دهید برنامه نصب از ابتدا اجرا می‌شود. بعد از مدت زمانی این پیغام رد می‌شود. در ادامه برنامه نصب به طور خودکار روند نصب را تکمیل می‌کند. بعد از مدتی برنامه نصب دوباره کامپیوتر شما را restart می‌کند.

تعیین نام کاربری

در این قسمت شما باید یک نام کاربری برای ورود به ویندوز تعیین کنید. برای مثال عبارت **uut** را تایپ کنید .

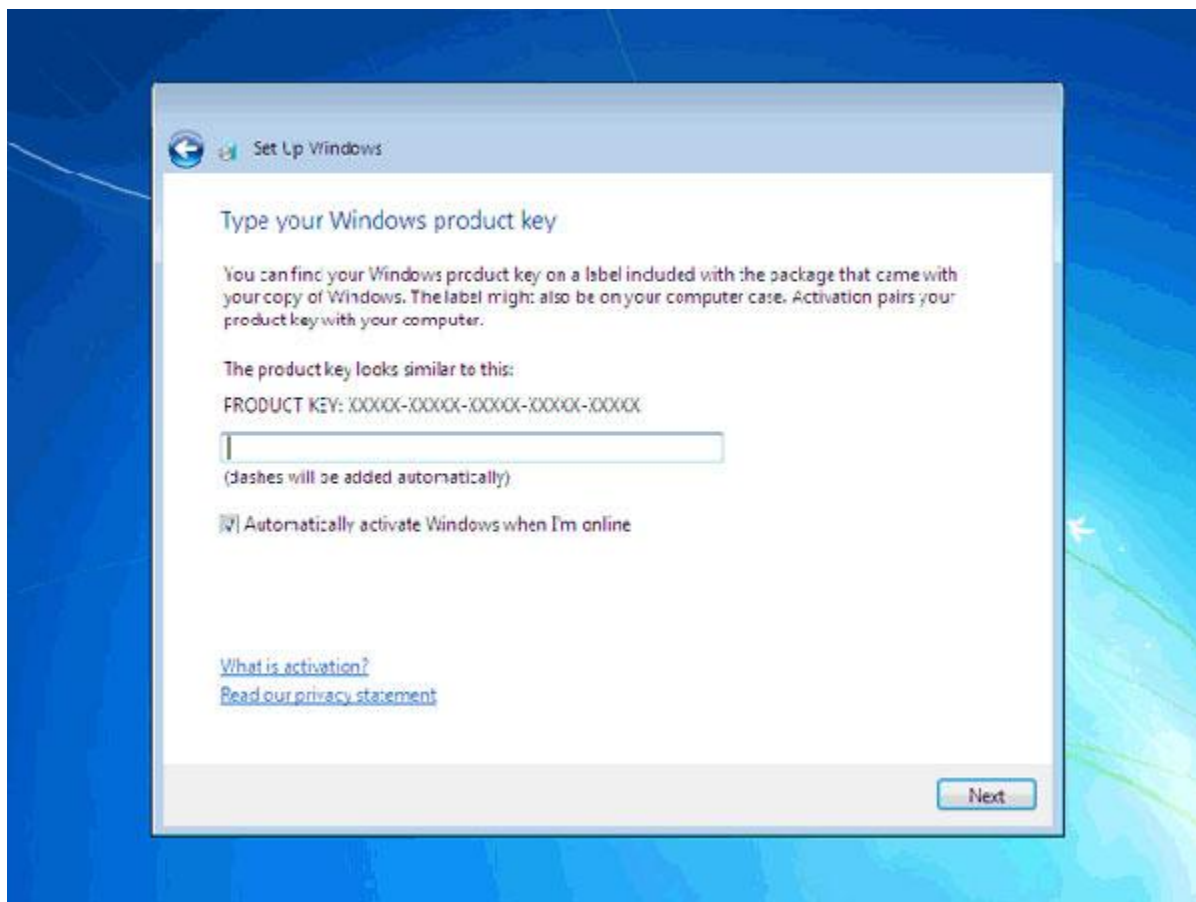
بصورت خودکار نام این کامپیوتر uut-pc تعیین شده است.

روی دکمه **Next** کلیک کنید .



در صورتیکه از نسخه اصلی استفاده نمی کنید روشهای مختلفی برای کرک ویندوز وجود دارد که با توجه به DVD خریداری شده باید اقدام نمائید. برای این که بتوانید از کرک برنامه استفاده کنید در صفحه زیر تیک گزینه **Automatically active Windows when I'm online** را بردارید.

روی دکمه **Next** کلیک کنید .



در این قسمت سه گزینه ظاهر شده است. با انتخاب گزینه اول که توسط شرکت مایکروسافت پیشنهاد شده است Update های جدید ویندوز بر روی کامپیوتر شما نصب می شود با انتخاب گزینه دوم فقط Update های مهم بر روی کامپیوتر شما نصب می شود. در هر دو حالت فوق اطلاعاتی از کامپیوتر شما برای شرکت مایکروسافت ارسال می شود تا در تولید بهتر ویندوز و مشکلات پیش آمده با مایکروسافت همکاری کنید. با انتخاب گزینه آخر update ها نصب نمی شوند. منظور از Update فایلهایی است که از سایت مایکروسافت دانلود می شوند تا ویندوز شما بهتر و با امنیت بیشتر کار کند.

بر روی گزینه اول کلیک کنید .



تنظیم زمان

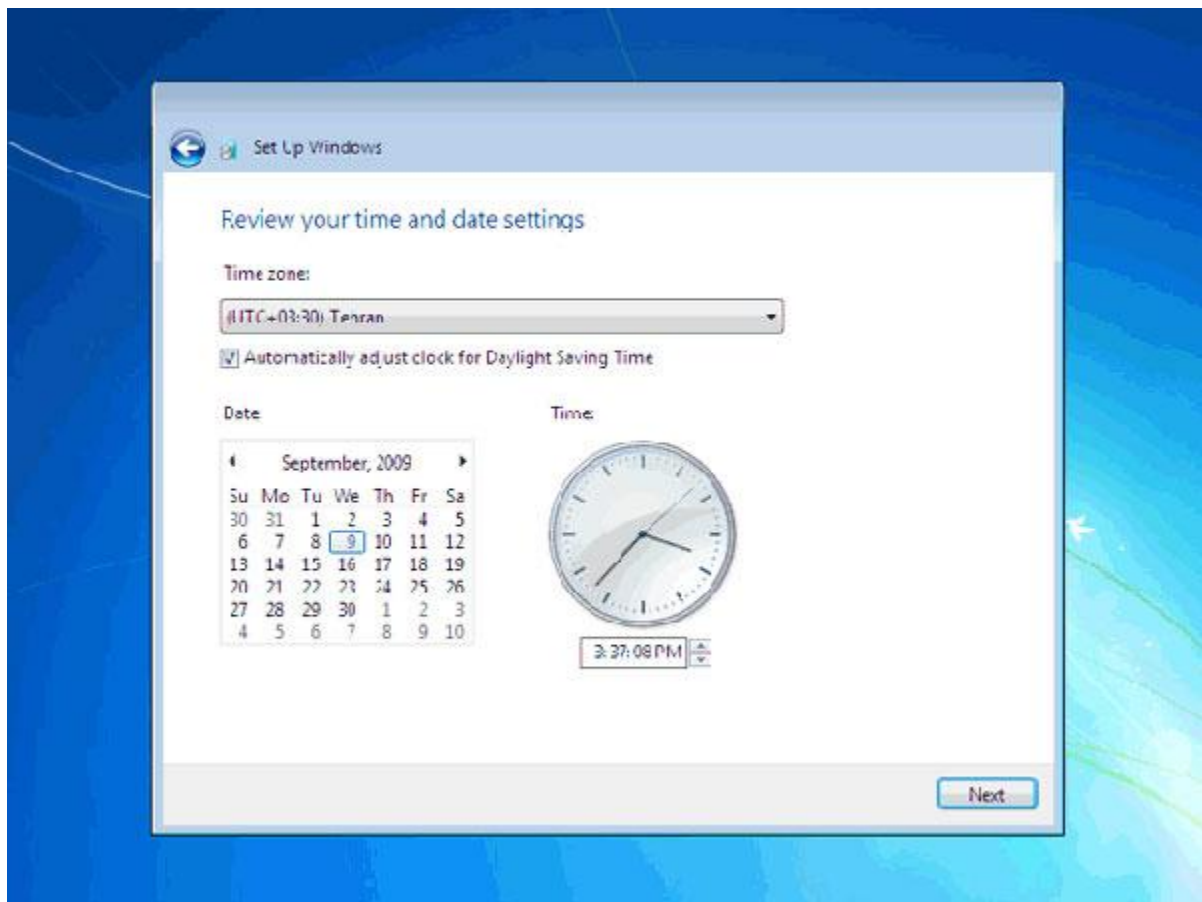
در این مرحله از نصب منطقه‌ای که در آن قرار دارید را می‌توانید انتخاب کنید تا ساعت شما براساس آن شهر تنظیم شود.

روی لیست باز شونده Time zone کلیک کنید.

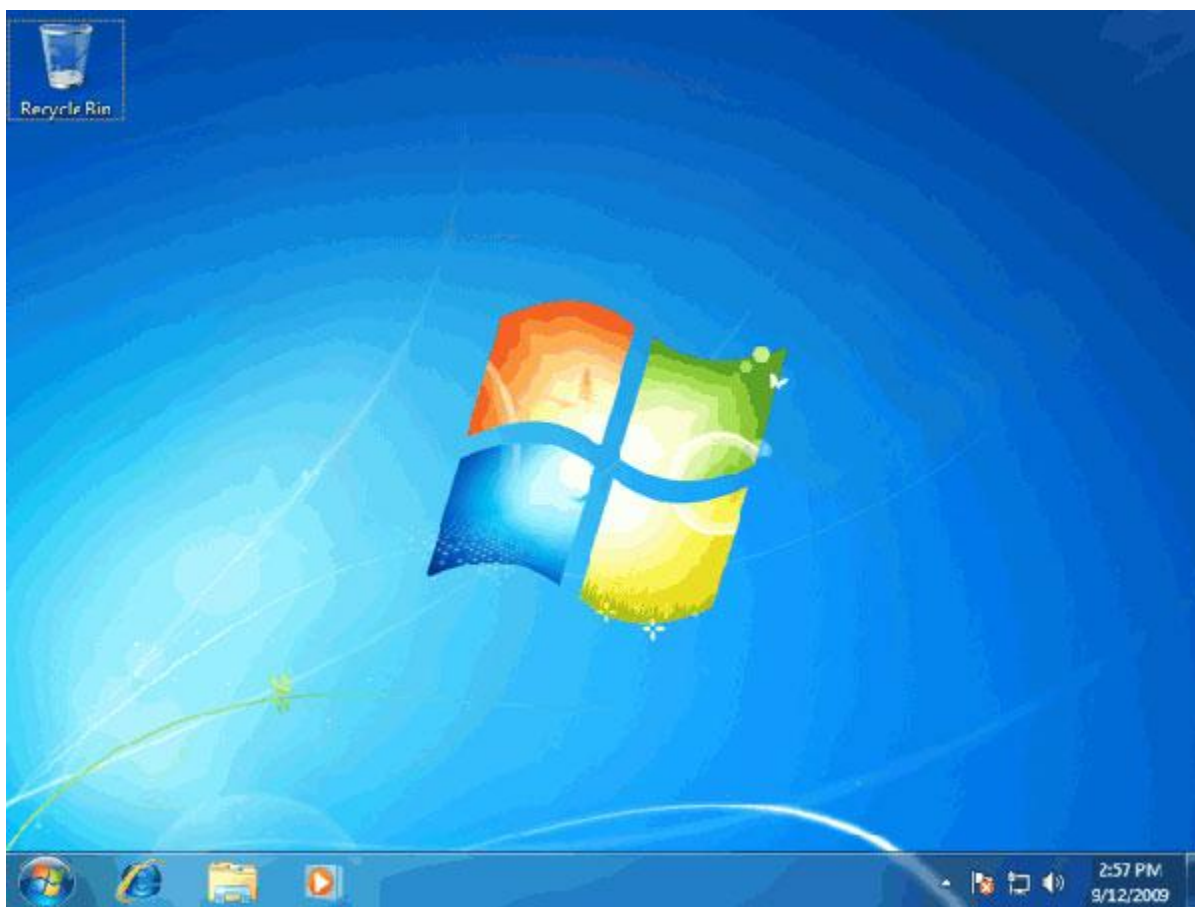
روی گزینه Tehran کلیک کنید .

در پایین این پنجره می‌توانید تاریخ و ساعت را تنظیم کنید.

روی دکمه Next کلیک کنید .



اکنون windows 7 نصب شده و آماده استفاده است. ممکن است که در این زمان بعضی از سخت افزارهای نصب شده بر روی کامپیوتر شما توسط ویندوز شناسایی نشده باشند و ارتباط درستی بین سیستم عامل و سخت افزار ایجاد نشود. در این زمان باید نرم افزار رابط بین سیستم عامل و سخت افزار (Driver سخت افزار) نصب شود. در Windows 7 نرم افزار درایور اکثر قطعات موجود است در صورتیکه موجود نبود باید از سی دی سخت افزار خریداری شده استفاده کنید یا به سیستم عامل ویندوز بگویید که خودش با دسترسی به اینترنت درایور مورد نظر را دانلود کند.



موفق و پیروز باشید

مریم جلالی باروق