



مرکز آموزشی، پژوهشی و درمانی امام حسن (ع)

آمبولی ریه

آمبولی ریه



واحد آموزش سلامت بیمارستان امام حسن (ع) بجنورد

تایید کننده :

دکتر زهرا زندی

متخصص بیماری های قلب و عروق

کد محتوا : ۴۳

گروه هدف : بیماران

پاییز ۱۳۹۸

راه های پیشگیری از آمبولی ریه :

- ✓ از استراحت طولانی مدت در بستر در طی بیماری خودداری کنید .
- ✓ در طی دوره نقاهت از جوراب کشی استفاده کنید.
- ✓ بعد از جراحی هر چه سریعتر اندام تحتانی را حرکت داده و شروع به راه رفتن کنید .
- ✓ خودداری از استعمال دخانیات به خصوص خانمهای ۳۵ سال به بالا که قرص ضد بارداری مصرف میکنند.
- ✓ در طی سفر هر ۱-۲ ساعت مدتی ایستاده و راه بروید .
- ✓ جلوگیری از افزایش وزن

منبع :

پرستاری برونر - سوارث بیماریهای ریه ۲۰۱۸

<http://darman.tums.ac.ir>

❖ شماره تلفن نوبت دهی درمانگاه تخصصی و فوق تخصصی :

۰۵۸-۳۱۵۱۴۴۰۰

❖ پاسخگویی به سوالات بعد از ترخیص هر روز به جز ایام تعطیلات ساعت ۱۴ الی ۱۵ :

خانم ریحانی ۰۹۱۵۶۴۱۶۸۹۳

❖ سامانه نوبت دهی اینترنتی درمانگاه تخصصی و فوق تخصصی :

www.Nobat-ihh.nkums.ac.ir

سایت آموزش به بیمار

www.imamhasan.nkums.ac.ir

توصیه ها در مصرف ضد انعقاد ها خصوصا وارفارین

- ✓ میزان اثر دارو و مقدار مصرف وارفارین با آزمایش خون **PT-INR** (پی تی - آی ان آر) مشخص می شود ، به صورت دوره ای این آزمایش را طبق دستور پزشک انجام دهید و جواب را به رویت پزشک برسانید .
- ✓ عدم استفاده از تیغ و وسایل تیز و برنده (از ریش تراش برقی استفاده کنید .)
- ✓ از مسواک نرم استفاده کنید
- ✓ از زور زدن موقع دفع و یا فین کردن زیاد خودداری کنید
- ✓ علائم هشدار دهنده جهت مراجعه فوری به پزشک
 - درد قفسه سینه
 - سرفه همراه خلط خونی
 - تنگی نفس شدید
 - ورم اندام ها
 - تشدید اضطراب و بی قراری
 - تب
 - خونریزی غیر معمول از مخاط بینی ، لثه ها و ادرار خونی و مدفوع قیری رنگ و کبودی وسیع

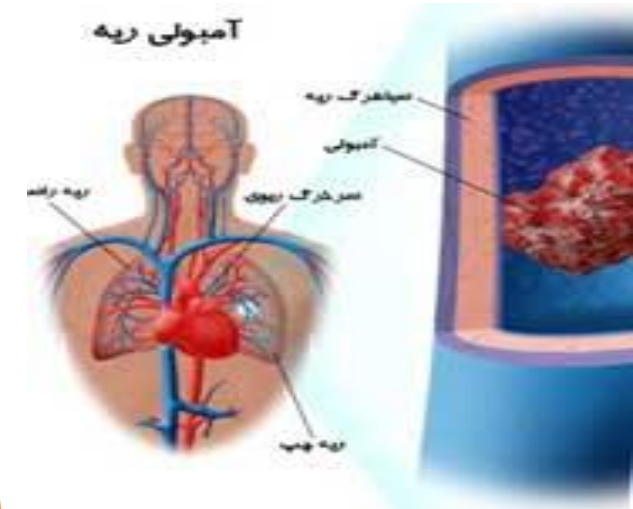
آمبولی ریه

به وجود لخته خون، چربی و یا هوا در یکی از سرخرگهای ریه که به ریه خونرسانی می کند، آمبولی ریه می گویند.

لخته خون ابتدا در یکی از وریدهای عمقی اندام تحتانی یا لگن شکل می گیرد (در شرایط بی حرکتی طولانی مدت که کندی و تجمع خون باعث تشکیل لخته می شود).

آمبولی چربی معمولا از ناحیه شکستگی استخوانی تشکیل می شود.

لخته خون یا آمبولی چربی از طریق جریان خون از قلب می گذرد و به یکی از شریان های بافت ریه راه یافته و در آنجا قرار می گیرد و سبب بسته شدن شریان ریوی و بدنبال آن کاهش توانایی تنفس و گاهی تخریب بافت ریه می شود.



۱

عوامل کمک کننده به ایجاد آمبولی ریه :

- مسافرت طولانی مدت با وسایل نقلیه
- بعد از اعمال جراحی و یا شکستگی اندام تحتانی
- حاملگی و نارسایی قلبی
- سن بالای ۵۰ سال
- بی حرکتی طولانی مدت و بستری در بیمارستان
- عوامل ژنتیک (سابقه قبلی آمبولی ریوی در فرد یا بستگان)
- چاقی و ازدیاد چربی های خون
- مصرف قرص های ضد بارداری و سیگار

شایع ترین علامت آمبولی :

- ❖ تنگی نفس ناگهانی
- ❖ گاهی درد ناگهانی و خنجری قفسه سینه و یا غش همراه با افت فشار خون
- ❖ سرفه و افزایش ضربان قلب
- ❖ تعریق شدید
- ❖ ورم و درد اندام تحتانی

آمبولی ریه هنگامی رخ می دهد که لخته از وریدهای اندام تحتانی (ساق پا) به رگهای ریه وارد می شود. تشکیل لخته خون در وریدهای اندام تحتانی با درد و تورم و گرمی اندام همراه است که معمولا عضلات پا سفید شده و با التهاب پوست همراه است. در این صورت شما:

- نباید بایستید
- اندام درگیر را بی حرکت کنید.
- فوری به بیمارستان مراجعه کنید.

۲

را ههای تشخیص آمبولی ریه :

علائم و نشانه های بیمار

نوار قلب

آزمایش خون (آزمایش دی دایمر)

رادیوگرافی قفسه سینه

اسکن ریه

سی تی اسکن ریه

آزتیوگرافی ریه (برای تشخیص قطعی آمبولی ریه از این روش استفاده می شود)

سونوگرافی برای بررسی عروق اندام تحتانی

ممکن است MRI ریه نیز انجام شود.

درمان

- ✓ از داروهای ضد انعقاد تزریقی جهت حل شدن لخته و یا کوچک کردن لخته استفاده می شود و بعد آن داروهای خوراکی به مدت ۳ تا ۶ ماه ادامه می یابد.
- ✓ تجویز اکسیژن در صورت نیاز
- ✓ تجویز داروهای مسکن در صورت نیاز
- ✓ استفاده از جوراب کشی

سایر نکاتی که باید توجه کنید :

- ✓ در هنگام خوابیدن پاها را بالاتر از سطح بستر قرار دهید. بهتر است زیر پاها یک بالش نازک گذاشته شود.
- ✓ از نشستن به حالتی که ساقها یا مچ پاها را روی یکدیگر بیندازید خودداری کنید
- ✓ در چند روز اول بیماری نیاز به استراحت دارید
- ✓ جهت کاهش درد قفسه سینه و بهتر شدن تنفس در وضعیت نیمه نشسته قرار بگیرید
- ✓ از ایستادن، نشستن و یا بی حرکتی طولانی مدت پرهیزید و هر دو ساعت حرکات ورزشی مثل تکان پاها و انگشتان را انجام دهید

۳