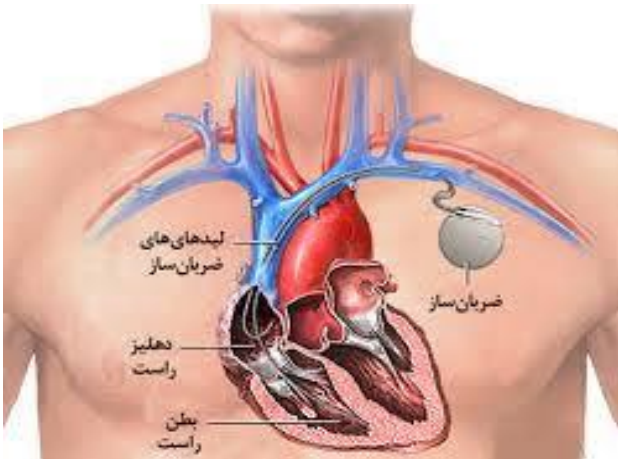




مرکز آموزشی، پژوهشی و درمانی امام حسن (ع)

پیس میکر



واحد آموزش سلامت بیمارستان امام حسن (ع) بجنورد

تایید کننده :

دکتر زهرا زندی

متخصص بیماری های قلب و عروق

کد محتوا : ۵۷

گروه هدف : بیماران

پاییز ۱۳۹۸

پزشک خود مراجعه کرده و پس از اتمام عمر باتری (بسته به نوع از باتری از ۱۵ تا ۵ سال) آنرا طی یک جراحی کوچک تعویض کنید.

نشانه های خوب کار نکردن پیس میکر شامل موارد زیر است که در صورت بروز این علائم باید به پزشک خود مراجعه کنید:

- احساس گیجی، سرگیجه و سنکوب
- درد قفسه سینه و تپش قلب
- ورم کردن دستها و پاها
- سکسکه طولانی مدت
- احساس تحریک در دیواره قفسه سینه

منبع :

پرستاری داخلی - جراحی برونر و سودارت بیماریهای قلب و عروق ۲۰۱۸

<http://darman.tums.ac.ir>

❖ شماره تلفن نوبت دهی درمانگاه تخصصی و فوق تخصصی :

۰۵۸-۳۱۵۱۴۴۰۰

❖ پاسخگویی به سوالات بعد از ترخیص هر روز به جز ایام تعطیلات ساعت ۱۴ الی ۱۵ :

خانم ریحانی ۰۹۱۵۶۴۱۶۸۹۳

❖ سامانه نوبت دهی اینترنتی درمانگاه تخصصی و فوق تخصصی :

www.Nobat-ihh.nkums.ac.ir

www.imamhasan.nkums.ac.ir:سایت آموزش به بیمار

۵

در صورت نزدیک شدن به این وسایل بایستی نبض خود را بشمارد و اگر نبض شما کمتر از حد تعیین شده توسط پزشک است و یا دچار احساس گیجی یا غیر طبیعی بودن حال خود شدید سریعاً از آن محل دور شوید.

تلفن همراه (موبایل) نیز می تواند سبب اختلال در کار پیس میکر شود لذا بهتر است گوشی موبایل حدود ۲۰ سانتی متر از محل باتری قلب شما فاصله داشته باشد.

بنابراین : گوشی موبایل را در جیب بلوز خود نگذارید.

از مکالمه طولانی با موبایل خودداری کنید.

در حین صحبت کردن موبایل را در سمت گوشی بگیرید که از باتری دورتر است.

نکات قابل توجه:

- کارتی شامل تمام مشخصات پیس میکر به شما تحویل خواهد شد. لازم است این کارت را همیشه همراه خود داشته باشید.
- در حین مراجعه به پزشک یا انجام اقدامات تشخیصی (ام آر آی، عکس رادیولوژی، سنگ شکنی و...) لازم است در مورد باتری قلب خود به مسئول مربوطه توضیح دهید.
- باتری قلب توسط دستگاههای فلزیاب (مثلاً در فرودگاهها و...) شناسایی می شود لذا قبل از ورود به قسمت کنترل فرودگاه به مسئول مربوطه اطلاع دهید.
- مثل هر باتری دیگر پیس میکر نیز پس از مدتی خالی شده و نیاز به تعویض خواهد داشت لذا باید مرتباً هر ۳ تا ۶ ماه با نظر پزشک جهت کنترل کارکرد پیس میکر به

۴

پیس میکر چیست؟

در قلب هر انسانی به طور خودکار انرژی الکتریکی بسیار کوچکی تولید می‌شود که سبب انقباضات منظم قلب می‌گردد. قلب شما به دلیل بیماری، قادر به اینکار نیست و دچار انقباضات نامنظم شده لذا از دستگاهی به نام پیس میکر (باتری قلب) برای تولید این انرژی الکتریکی بسیار کوچک و درمان بیماری شما استفاده می‌شود.

دستگاه پیس میکر شامل یک ژنراتور (باتری) است که در زیر پوست شکم یا سینه کار گذاشته میشود و یک یا دو سیم دارد که باتری را به قلب وصل می‌کند.

جنس این مواد از نوعی است که کاملاً برای بدن بی‌ضرر است. طول عمر ایم پیس میکر (باتری) بسته به نوع، چگونگی عملکرد و شرایط بیمار و وضعیت قلب او به طور معمول بین ۵ تا ۱۰ سال متغیر است.

باتری های قلبی می توانند یک حفره ای یا دو حفره ای و با از انواع دیگر باشند.



۱

آموزش های قبل از عمل:

- قبل از عمل بایستی در مورد مصرف داروهای خود از قبیل آسپرین یا هپارین با پزشک خود مشورت کنید.
- از حدود ۸ ساعت قبل از عمل ناشتا بمائید.

آموزش های بعد از عمل:

- پیس میکر طی یک جراحی کوچک در بدن شما قرار داده می‌شود و پس از آن چند روز جهت کنترل پیس میکر در بیمارستان بستری خواهید بود.
- پس از جراحی محل پیس میکر شما پانسمان کوچکی خواهد داشت که پس از ۲۴ ساعت برداشته می‌شود.
- پس از جراحی می‌توانید در حالیکه زیر سر شما کمی بالاتر از تنه قرار داشته باشد. در تخت استراحت کنید.
- در طول مدت بستری به مانیتور وصل شده و روزانه از شما نوار قلب و آزمایش گرفته خواهد شد.
- بخیه‌ها معمولاً ۷ تا ۱۰ روز پس از جراحی با نظر پزشک برداشته می‌شود. در طول این مدت بخیه‌ها را دستکاری نکنید و در مورد زمان اولین استحمام از پزشک خود سؤال کنید.
- هر روز محل بخیه‌ها را بازبینی نموده و در صورت مشاهده علائم عفونت، التهاب، درد، گرما، تغییر رنگ پوست اطراف بخیه‌ها، خروج ترشحات از زخم، احساس خارش و تب به پزشک خود مراجعه نمائید.

۲

- پس از گذاشتن پیس میکر بطور طبیعی در نوار قلب شما تغییراتی ظاهر خواهد شد که هر پزشک و پرستاری قادر به تشخیص آن خواهد بود.

مراقبت در منزل:

- شما باید بتوانید نبض خود را بشمارید. برای این منظور پس از ۱۰ دقیقه استراحت با یک ساعت ثانیه شمار به مدت یک دقیقه کامل نبض خود را بشمارید. برای این کار با انگشت سبابه و میانی در قسمت خارجی مچ دست می‌توانید نبض خود را حس نمائید.
- توجه داشته باشید که اگر تعداد نبض شما ۵ تا ۱۰ ضربه کمتر از مقدار تنظیم شده ی دستگاه توسط پزشک باشد بایستی به پزشک خود مراجعه نمائید.
- در مورد شروع و نوع ورزش و فعالیت حتماً با پزشک خود مشورت کنید.
- همانطور که گفته شد باتری قلب با جریان برق ضعیف کار می‌کند لذا اگر به موتورهای برق و وسایلی که تولید میدان مغناطیسی می‌کنند نزدیک شوید بر کارکرد پیس میکر شما تاثیر نامطلوب خواهد داشت. از جمله این وسایل می‌توان دستگاههای جوشکاری، فرمیکروویو، رادیو و تلویزیون، رادار، دستگاه مولد برق، موتورهای دیزلی، دزدگیرهای الکترونیکی و دکل برق فشار قوی را نام برد.

۳