



مرکز آموزشی، پژوهشی و درمانی امام حسن (ع)

راهنمای خود مراقبتی گلوکوم (آب سیاه)



دفتر آموزش سلامت بیمارستان امام حسن (ع) بجنورد

تایید کننده :

دکتر محسن محمدزاده متخصص بیماریهای چشم

کد محتوا : ۱۴۲

گروه هدف : بیماران

زمستان ۱۴۰۰

جراحی لیزر :

دکتر شما ممکن است یک روش به نام ترابکولوپلاستی لیزر را برای درمان گلوکوم زاویه باز پیشنهاد کند. او چشم شما را بی حس می کند و سپس از پرتو لیزر برای ایجاد سوراخ های کوچک در کانال زهکشی استفاده می کند تا کمک کند مایع خارج شود. معمولاً پزشکان هر بار یک چشم را درمان می کنند. جراحی لیزر می تواند فشار در چشم شما را کاهش دهد.

اما ممکن است اثرات دائمی نداشته باشد. برای دستیابی به نتایج دراز مدت برخی از افراد نیاز به بیش از یک عمل جراحی دارند

جراحی :

اگر دارو و جراحی لیزر به اندازه کافی فشار چشم شما را کاهش ندهد، پزشک ممکن است روشی موسوم به ترابکولکتومی را توصیه کند. او در بخش سفید چشم شما فلپی (flap) ایجاد می کند تا مایع بیشتری خارج شود. حدود نیمی از افرادی که این جراحی را انجام می دهند، دیگر نیازی به داروهای گلوکوم ندارند. اما گاهی اوقات روزنه دوباره بسته می شود و شما به جراحی دوم نیاز دارید

مراقبت از بینایی خود :

حدود نیمی از افراد مبتلا به گلوکوم نمی دانند که دچار این وضعیت هستند. برای جلوگیری از از دست دادن دید، سابقه خانوادگی و سایر خطرات را بشناسید. معاینه چشم را هر ۱ تا ۲ سال انجام دهید. اگر دکتر به شما می گوید که دچار گلوکوم هستید، به دقت روش های درمانی خود را دنبال کنید. فوراً هر گونه تغییر در شیوه دید خود را به پزشک اطلاع دهید.

❖ پاسخگویی به سوالات بعد از ترخیص هر روز به جز ایام تعطیلات

ساعت ۱۴ الی ۱۵ : خانم ریحانی ۰۹۱۵۶۴۱۶۸۹۳

❖ سامانه نوبت دهی اینترنتی درمانگاه تخصصی و فوق تخصصی :

www.Nobat.nkums.ac.ir

❖ شماره تلفن نوبت دهی درمانگاه تخصصی و فوق تخصصی :

ساعت ۸ الی ۱۴ هر روز به جز ایام تعطیلات ۰۳۱۵۱۴۲۲۰ - ۰۵۸

❖ آدرس سایت آموزش به بیمار بیمارستان جهت کسب اطلاعات بیشتر :

www.nkums.ac.ir

۰۵۸-۳۱۵۱۴۰۸۸



شماره تماس بخش چشم :

شما را در سطح پایین تری از حد طبیعی قرار دهد

❖ گلوکوم مادرزادی :

نوع نادر از این بیماری است که نوزادان را تحت تاثیر قرار میدهد. این نوع گلوکوم زمانی اتفاق می افتد که کانال های زهکشی در چشم به درستی در رحم شکل نمی گیرند. چشم کودک شما ممکن است ابری شود و بزرگتر از حد طبیعی باشد. جراحی می تواند این مشکل را حل کند. اکثر نوزادانی که در ابتدا درمان می شوند، در

طول زندگی خود دید طبیعی خواهند داشت.

تشخیص گلوکوم :

معاینه معمولی چشم بهترین راه برای کشف به موقع گلوکوم است. پزشک شما انجام برخی از این آزمایشات را توصیه می نماید.

- اندازه گیری فشار داخل چشم
- آزمایش دید جانبی یا محیطی
- اندازه گیری ضخامت قرنیه
- استفاده از یک ابزار بزرگ کننده برای بررسی آسیب به عصب بینایی
- گرفتن تصویر از عصب بینایی
- بررسی زاویه زهکشی در چشم

درمان گلوکوم :

توجه بسیار مهم :

جز در موارد گلوکوم حاد ، عمل جراحی جهت افزایش دید شما نیست، بلکه برای کنترل فشار داخل چشم و همچنین جلوگیری از پیشرفت بیماری و آسیب به عصب چشم می باشد.

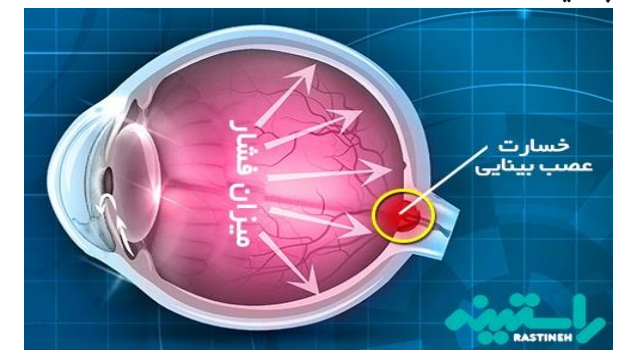
درمان طبی :

پزشکتان احتمالاً قطره یا قرص هایی را برای شما پیشنهاد خواهد داد. آنها مقدار مایعی که چشم تولید میکند را کاهش میدهند و به تخلیه آن کمک می کنند. دارو را برای کنترل وضعیت خود هر روز مصرف کنید. اگر عوارض جانبی مانند سوزش، خارش، و قرمزی چشم داشتید، پزشک خود را مطلع سازید



گلوکوم چیست ؟

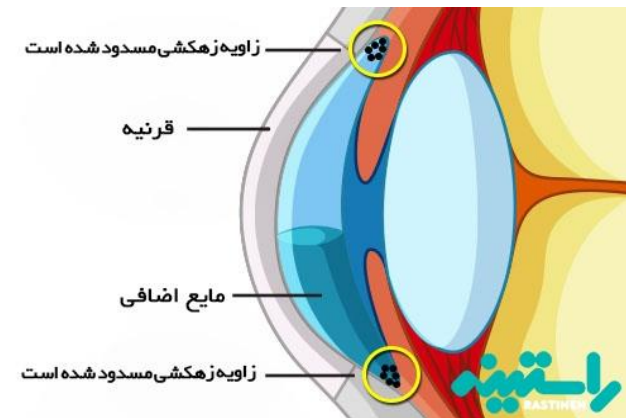
بیماری است که با افزایش فشار داخل چشم باعث آسیب و یا تخریب عصب بینایی می شود. عصب بینایی یک وظیفه مهم انجام میدهد. این عصب پیام ها را از چشم به مغز می فرستد، مغز آنها را به تصویری که می بینید تبدیل میکند. هنگامی که عصب بینایی درست کار نمی کند، در دید خود مشکل خواهید داشت. حتی ممکن است دید خود را از دست بدهید



علت آب سیاه (گلوکوم) چیست؟

در بعضی موارد عامل ایجاد گلوکوم قابل تشخیص است مانند ضربه به چشم، بعضی از اعمال جراحی چشم و بسته شدن زاویه چشم، اما در بسیاری از موارد گلوکوم یک بیماری با علت ناشناخته است و عوامل ژنتیک و محیطی فراوانی در ایجاد آن دخیل هستند باید بدانید در جلوی کره چشمان ما فضای کوچکی است که بین قرنیه و عنبیه قرار دارد. مایعی شفاف به نام زلالیه (بافت چشم ها را خیس و تغذیه می کند) به طور مداوم داخل این فضا جریان دارد و از زاویه موجود در این فضا، با حجم معینی خارج می شود. به طور ساده در واقع چشم شبیه یک ظرفشویی است با شیری که تمام وقت باز می باشد، اگر همه چیز درست عمل کند آب از شیر به راحتی خارج شده از ظرفشویی

بیرون می رود، اما اگر قسمت های از راه خروجی مسدود شود آب از داخل ظرف شویی پس خواهد زد. به طور مشابه اگر کانال های خروجی چشم مسدود شود، تجمع مایع زلالیه که به طور دائم در حال ترشح به داخل چشم است باعث افزایش فشار داخل چشم می شود فشار بالای چشم می تواند بافت های ظریف پشت چشم را آزوده کند در نتیجه بعضی از رشته های عصب بینایی آسیب دیده و عصب چشم صدمه می بیند.



چه کسانی بیشتر در معرض خطر ابتلا به آب سیاه هستند ؟

در صورت داشتن موارد زیر ابتلا به این مشکل افزایش می یابد:

- سابقه خانوادگی گلوکوم
- افزایش سن
- فشار بالا در چشم ها
- قرنیه نازک (لایه روشن در جلوی چشم)
- **دیابت، فشار خون بالا و یا بیماری های قلبی**
- سندرم میگرن
- نزدیک بینی
- ضربه چشم
- استفاده طولانی مدت از قطره ها و یا قرص های استروئیدی

انواع گلوکوم و علائم آن:

❖ گلوکوم با زاویه باز:

شایع ترین نوع گلوکوم که حدود ۹۰٪ افراد مبتلا به گلوکوم از این نوع بوده. این نوع بدین دلیل "زاویه باز" نامیده می شود، که روزنه مشخصی در کانال زهکشی وجود دارد که داخل آن مسدود می شود. این نوع به آرامی بروز میکند. ممکن است در ابتدا متوجه هیچ نشانه ای نشوید برخی علائم آن :

- افت تدریجی دید و یا فقدان دید محیطی
- دیدن هاله اطراف منبع نور
- درد خفیف در چشم ها

❖ گلوکوم با زاویه بسته :

این نوع سریع بروز میکند و یک وضعیت اورژانسی است. در این نوع کانال زهکشی، به طور ناگهانی مسدود می شود، این مسئله باعث می شود، مایع از چشم شما خارج شود. فشار داخل چشم به سرعت افزایش می یابد.

اگر درد شدید چشم سردرد، تهوع دیدن هاله

اطراف منبع نور، ترس از نور یا از دست دادن

بینایی را تجربه کردید، برای جلوگیری از

نابینایی، به موقع کمک پزشکی بگیرید.

به احتمال زیاد برای باز کردن کانال زهکشی به جراحی نیاز خواهید داشت (بدون درمان عصب بینایی چشم شما طی یک تا دو روز بشدت آسیب می بیند)

❖ گلوکوم با فشار طبیعی :

اگر به این نوع گلوکوم مبتلا هستید، فشار داخل چشم شما طبیعی است، اما هنوز هم آسیب دیدگی عصب بینایی دارید. پزشکان کاملاً مطمئن نیستند دلیل این مسئله چیست. یک احتمال این است که شما برای کاستن افزایش فشار چشم بسیار حساس هستید. یا ممکن است که جریان خون پایین به عصب بینایی باعث آسیب می شود. پزشک شما ممکن است درمانی را پیشنهاد کند که فشار چشم