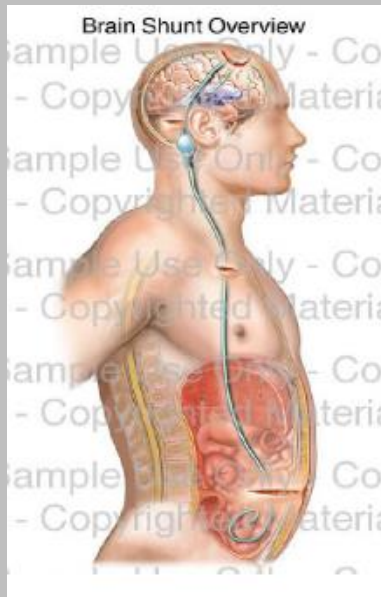




هیدروسفالی و مراقبت از شنت مغزی



تهیه کننده: مرضیه ساعدی

کارشناس پرستاری ارشد مراقبت های ویژه

سوپروایزر آموزش سلامت

بهمن ۹۸



بیمارستان امام علی(ع)

بجنورد، خیابان شهریار، مقابل دانشگاه آزاد

در صورت داشتن هر گونه سوال می توانید در ساعات

اداری با شماره تلفن های زیر تماس بگیرید:

تلفن: ۱۲-۰۵۸۳۲۲۹۷۰۱۰

۰۹۱۵۴۴۱۵۴۴۶

جهت دریافت این فایل آموزشی می توانید به سایت

بیمارستان به آدرس زیر مراجعه کنید:

WWW.NKUMS.AC.IR

توصیه های پس از ترخیص:

* راه رفتن بیمار ۱ تا ۲ روز بعد از عمل منعی ندارد.

* انجام فعالیت های روزانه مشکلی ندارد.

* در این عمل سر، سینه و شکم دارای بخیه است و

در صورت نداشتن ترشح از محل بخیه ها و به شرط

رعایت موارد بهداشتی نیاز به پانسمان نیست.

* حمام کردن حتی با وجود بخیه ها منعی ندارد. می

توان بخیه ها را با آب ولرم و صابون (ترجیحا صابون

بچه) شستشو داده شود.

* گرفتن نسخه دارویی فراموش نشود.

* بهتر است رژیم غذایی پرفیبر باشد تا از فشار بر

شنت ناشی از اتساع روده ها و یبوست جلوگیری

شود.

هیدروسفالی:

درداخل حفره های مغزی و نیز اطراف نخاع مایعی

وجود دارد، که آن را مایع مغزی نخاعی (CSF) می

گویند. این مایع وظیفه تبادل مواد غذایی بین

سلول ها را به عهده دارد. افزایش این مایع در داخل

مغز را هیدروسفالی می نامند.

هیدروسفالی



بطن های مغز پر از
مایع مغزی-نخاعی
است و مغز را به
طرف خارج هل می دهد



علت ایجاد هیدروسفالی، افزایش تولید مایع مغزی

نخاعی یا کاهش دفع آن می باشد که به منظور

درمان، در برخی موارد لازم است با انجام عمل

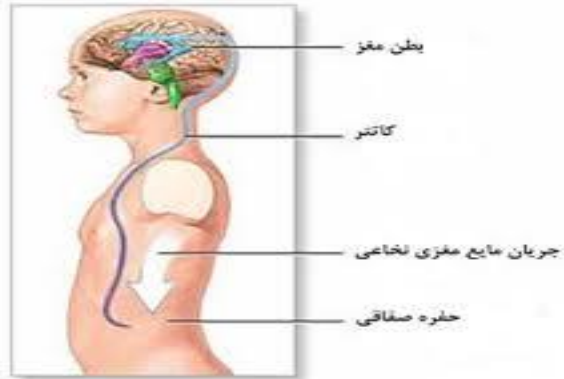
جراحی شانت vp تعبیه شود.

عوارض شنت گذاری:

*عفونت(علائم شامل بالا بودن مداوم درجه حرارت،

تهوع، استفراغ، تغییر رفتار یا تشنج)

*نقص در عملکرد شنت



شانت vp وسیله ای است که از لوله ودریچه تشکیل

شده است. زمانی که فشار اضافی در مغز ایجاد شود،

دریچه باز می شود و مایع اضافی بدون خطر از طریق

لوله های کنار گوش تخلیه می شود، به سمت گردن و

سینه سرازیر شده و سپس وارد حفره شکمی می شود

و در آن بدون خطر جذب می شود.

این شیوه یکی از راههای درمان هیدروسفالی است.

بعد از عمل شنت گذاری، شما چند جای زخم خواهید

داشت: یکی بر روی شکم و دیگری بر روی سر و سینه،

که حداکثر پس از ۲ هفته برداشته می شوند.

اگر در زمان استراحت در منزل با موارد زیر مواجه شدید حتما به پزشکتان مراجعه کنید:

- تب (ممکن است نشانه عفونت باشد)
- غش و تشنج
- سردردهای شدید(نشانه افزایش فشار مغز)
- کسالت و خواب آلودگی
- تورم یا خارج شدن مایع از محل زخم
- درد شکم به دنبال ورود CSF به داخل شکم