

تعریف:

لوزالمعده غده ای است که در داخلی ترین بخش شکم بین معده و مهره ها قرار دارد. این غده ساخته شدن چند هورمون مثل انسولین و آنزیم های گوارشی را به عهده دارد. پس به تنظیم قند خون و هضم غذا کمک می کند. سرطان لوزالمعده ممکن است در هر قسمتی از این غده ایجاد شود.

حضور مواد شیمیایی در محیط کار، مصرف غذاهای پرچرب و گوشت زیاد، سیگار کشیدن و ارث در ایجاد آن مؤثر است.

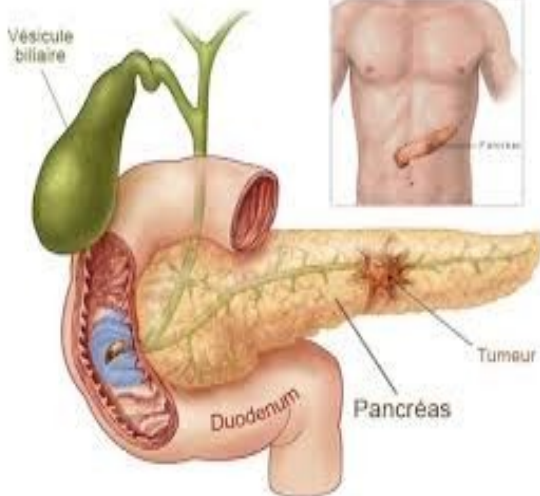
پیشگیری:

- غذاهای کم چرب همراه با غذاهای گیاهی (پرفیبر) مصرف شود.
- عدم مصرف سیگار
- وزن سالم
- پرهیز از مصرف دخانیات



جهت پیشگیری از مشکلات پوستی:

- پوست هر ۲ ساعت یکبار چرب شود.
- بیمار به پهلو و صاف بخوابد.
- بیمار از نظر قرمزی و زخم کنترل شود.
- محل عمل از نظر عفونت کنترل شود.
- محل ورود لوله ها در شکم از نظر عفونت کنترل شود.
- پانسمان طبق دستور پزشک عوض شود.





نام بیمار:

نام پرستار:

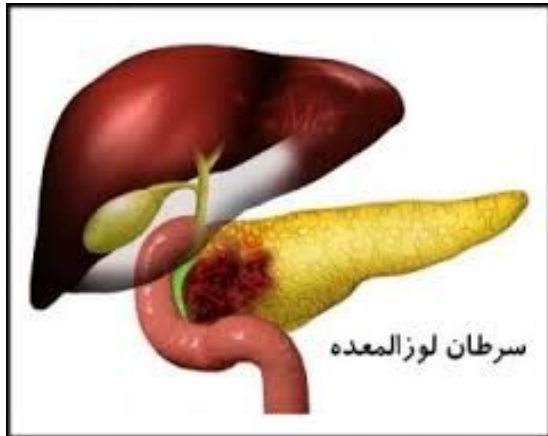
نام پزشک:

کد : ۲۶

سطح : ۷

دانشگاه علوم پزشکی و
خدمات درمانی خراسان
شمالی

سرطان لوزالمعده



گروه مخاطب : بیماران

زهرا امانی

زیر نظر : مهدیه آراین کارشناس ارشد

۱۳۹۳

- آموزش های لازم در مورد علایم
کاهش قند خون مثل: غش کردن، عرق
کردن، لرز، احساس سرما، تپش قلب
،گیجی، را به همراه بیمار داده تا در
صورت وجود این علایم مایع درمانی
فورا قطع شود و به پزشک او خبر
داده شود.

منبع: کتاب پرونر و سودارث غدد ۲۰۱۴

www.nkums.ac.ir

0584-222 8111-8

آموزش های لازم بعد از عمل:

- بیمار از نظر روحی و روانی حمایت
شود.(جوی آرام برای بیمار فراهم
سازید.)
- اگر بیمار درد دارد طبق دستور
پزشک دارو ضد درد به او بدهیم.
- بعد از عمل ، مایعات از طریق ورید
(سیاهرک) دریافت کنند.

