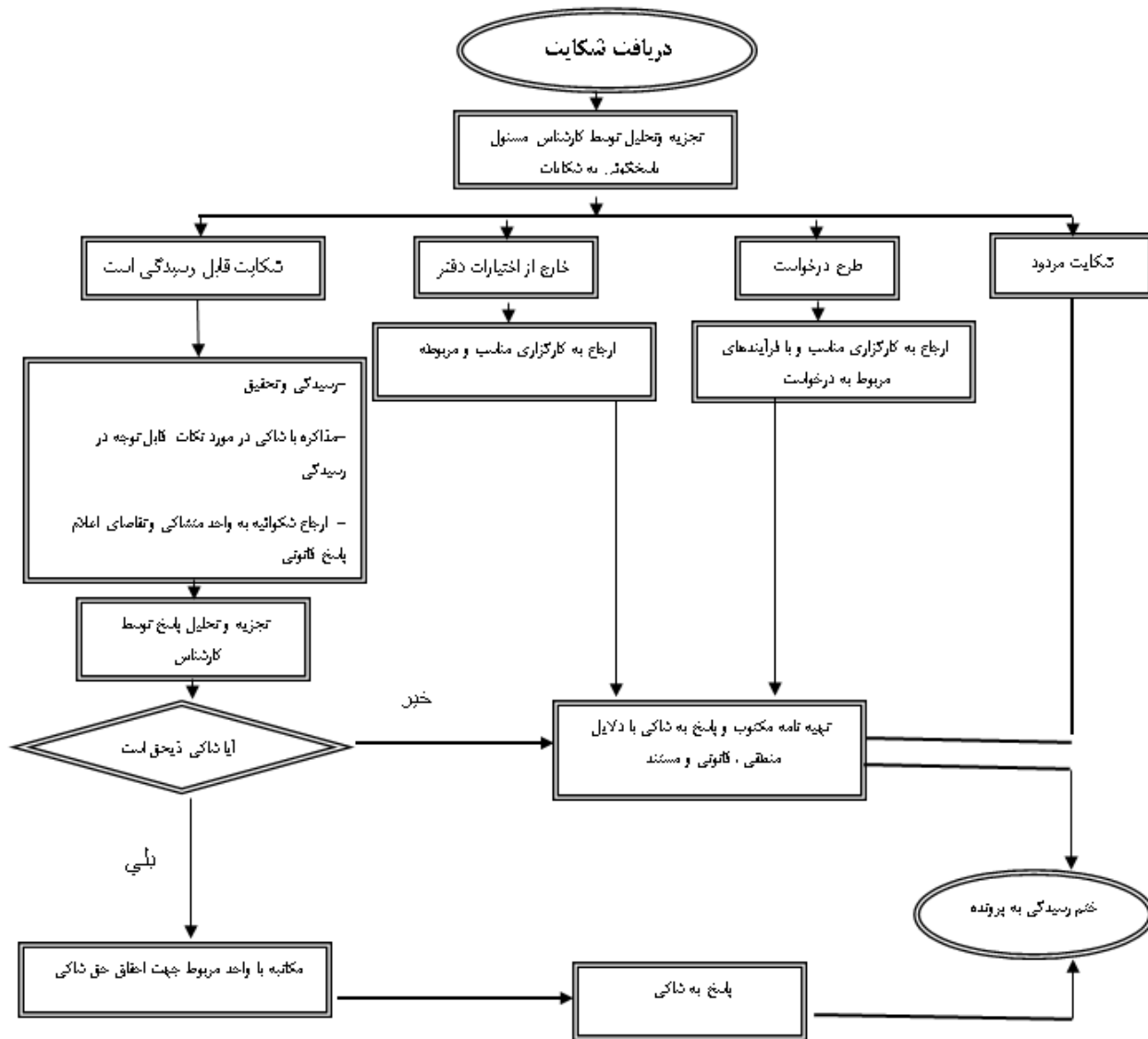


## فرآیند رسیدگی و پاسخگویی به شکایات در اداره بازرسی دانشگاه علوم پزشکی خراسان شمالی



- مدت زمان پاسخگویی به شکایات بین ۹ تا ۳۰ روز می باشد
- شماره تماس ۰۵۸۳۲۲۲۰۶۴۱ یا (۱۴۳ داخلی ۱۷-۰۲۲۱۹۱۰)
- کارشناس پاسخگویی به شکایات : خانم فرحناز شیرینی
- زمان مراجعه : ۱۵:۰۰-۷:۰۰ ساعت اداری
- آدرس: بلوار دولت- دانشگاه علوم پزشکی -طبقه سوم معاونت آموزشی- اداره بازرسی، ارزیابی عملکرد و پاسخگویی به شکایات